



LOGO GUIDELINE

LOGO GUIDELINE

- 1.1. Các phiên bản chính thức
- 1.2. Tiêu chuẩn tỉ lệ
- 1.3. Khoảng trống an toàn
- 1.4. Kích thước tối thiểu
- 1.5. Quy định màu logo trên nền
- 1.6. Vị trí Logo
- 1.7. Các cách dùng sai logo

1.1.

CÁC PHIÊN BẢN CHÍNH THỨC

Bộ logo bao gồm 4 biến thể logo chính:
Đầy đủ dọc, Đầy đủ ngang, Biểu tượng, Chữ.
Mỗi biến thể có 4 phiên bản màu:
Tiêu chuẩn xanh, đảo nghịch trắng, đơn sắc đen và đơn sắc trắng.

Đa số trường hợp:
Trong hầu hết trường hợp, nên ưu tiên sử dụng phiên bản đầy đủ dọc hoặc ngang với màu xanh tiêu chuẩn.

Trường hợp đơn sắc:
Trong các trường hợp không thể sử dụng màu sắc (ví dụ: in trắng đen hoặc chất liệu không hỗ trợ màu), hãy linh hoạt sử dụng phiên bản đơn sắc đen hoặc đơn sắc trắng của logo.

1.1.

**CÁC
PHIÊN BẢN
CHÍNH THỨC**

**BẢN
ĐẦY ĐỦ
DỌC**



NAM THÀNH

Tiêu chuẩn - Xanh -



NAM THÀNH

Đảo ngược - Trắng -



NAM THÀNH

Đơn sắc - Đen -



NAM THÀNH

Đơn sắc - Trắng -

1.1.

**CÁC
PHIÊN BẢN
CHÍNH THỨC**

**BẢN
ĐẦY ĐỦ
NGANG**



Tiêu chuẩn - Xanh -



Đảo ngược - Trắng -



Đơn sắc - Đen -



Đơn sắc - Trắng -

1.1.

CÁC PHIÊN BẢN CHÍNH THỨC

BẢN BIỂU TƯỢNG



Tiêu chuẩn - Xanh -



Đảo ngược - Trắng -



Đơn sắc - Đen -



Đơn sắc - Trắng -

1.1.

CÁC PHIÊN BẢN CHÍNH THỨC

BẢN CHỮ

NAM THÀNH

Tiêu chuẩn - Xanh -

NAM THÀNH

Đảo ngược - Trắng -

NAM THÀNH

Đơn sắc - Đen -

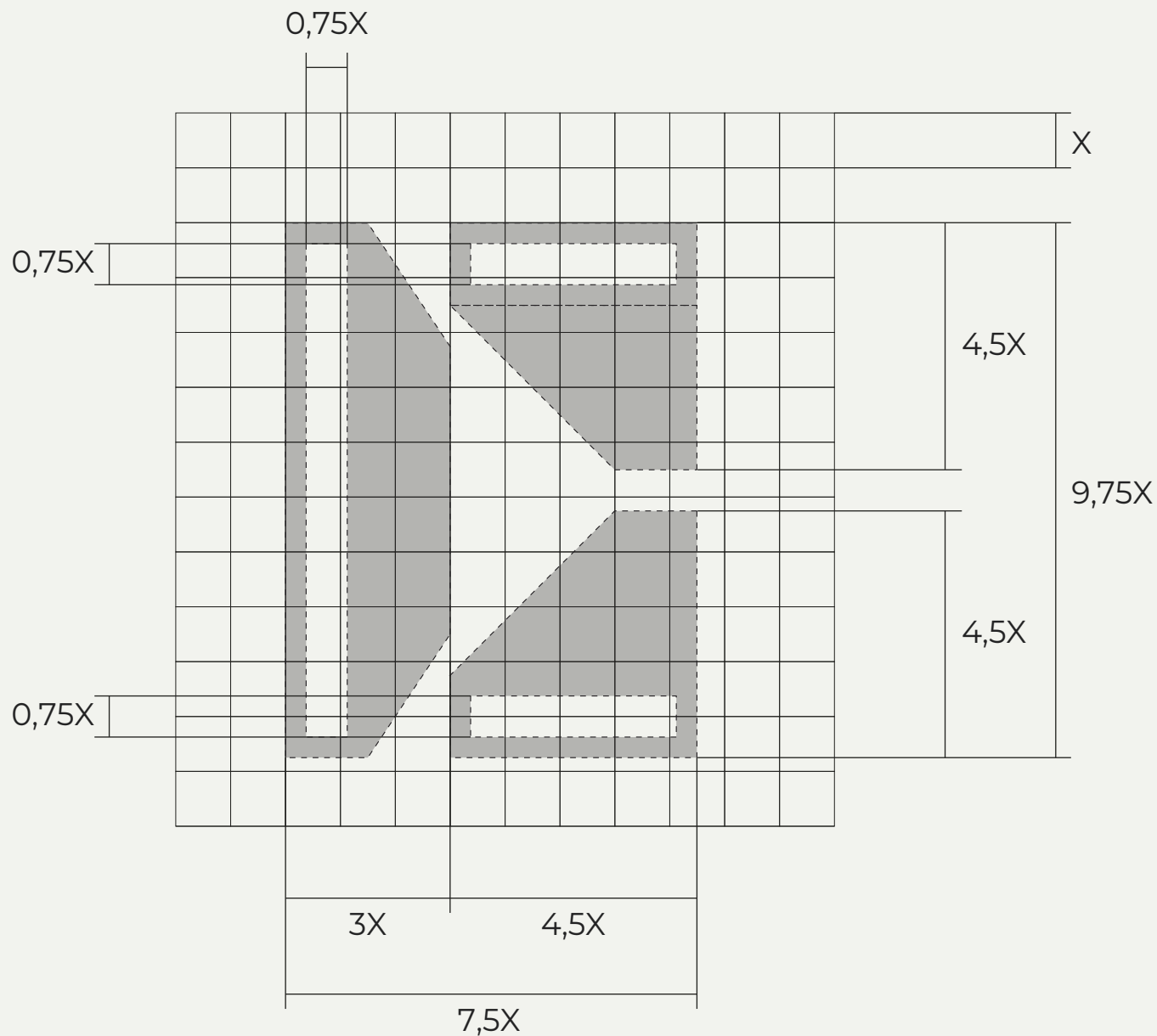
NAM THÀNH

Đơn sắc - Trắng -

1.2.

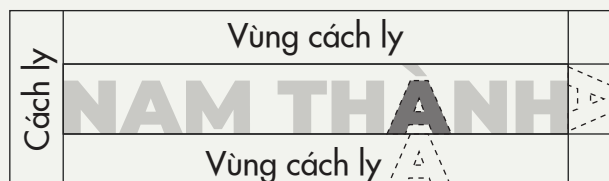
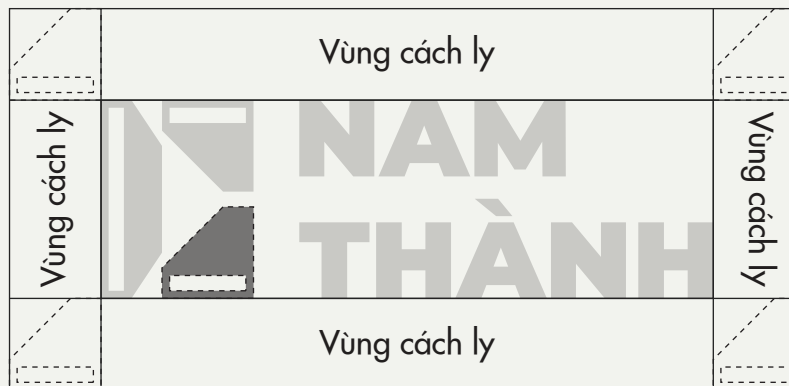
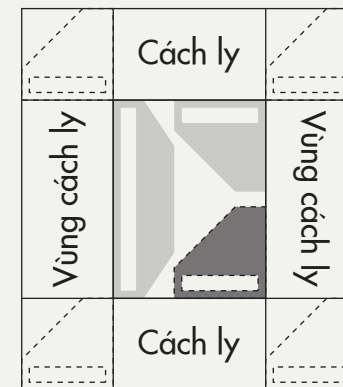
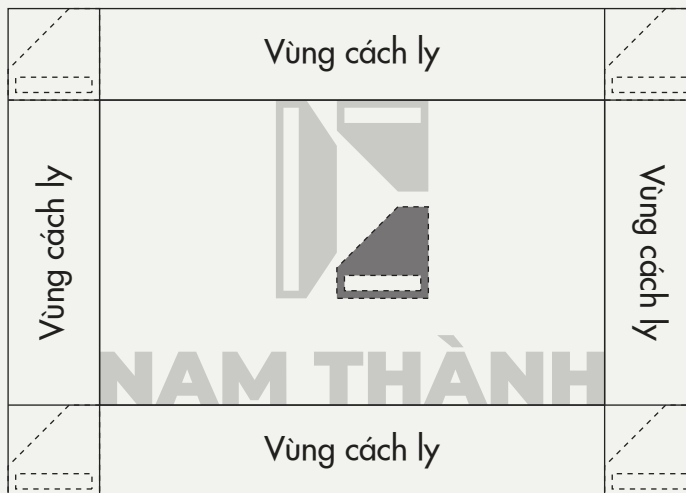
TIÊU CHUẨN TỈ LỆ

Biểu trưng đã được thiết kế và tính toán theo 1 tỷ lệ tiêu chuẩn, các tỷ lệ này cần được giữ nguyên và không thay đổi trong quá trình sử dụng.



1.3. KHOẢNG TRỐNG AN TOÀN

Biểu trưng luôn cần có khoảng không gian an toàn xung quanh, đảm bảo khả năng nhìn thấy rõ ràng. Vì vậy, khi đặt biểu trưng vào trong thiết kế, không chèn bất kỳ yếu tố nào vào “vùng cách ly” của biểu trưng.



1.4.

KÍCH THƯỚC TỐI THIỂU

Kích thước tối thiểu sẽ xác định giới hạn nhỏ nhất mà biểu trưng được phép hiển thị.

Đồng thời, khi đạt tới mỗi độ nhỏ nhất định, cần dùng đúng phiên bản biểu trưng như bên cạnh để hiển thị tốt nhất.

Phiên bản đầy đủ dọc:



Bản đầy đủ dọc có thể dùng ở kích thước nhỏ nhất (theo chiều rộng):

- 12 mm (in ấn)
- 142 px (kỹ thuật số - 300 DPI)
- 71 px (kỹ thuật số - 150 DPI)

Phiên bản đầy đủ ngang:



Bản đầy đủ ngang có thể dùng ở kích thước nhỏ nhất (theo chiều rộng):

- 12 mm (in ấn)
- 142 px (kỹ thuật số - 300 DPI)
- 71 px (kỹ thuật số - 150 DPI)

Phiên bản biểu tượng:



Bản biểu tượng có thể dùng ở kích thước nhỏ nhất (theo chiều rộng):

- 3 mm (in ấn)
- 35 px (kỹ thuật số - 300 DPI)
- 18 px (kỹ thuật số - 150 DPI)

Phiên bản chữ:



Bản chữ có thể dùng ở kích thước nhỏ nhất (theo chiều rộng):

- 12 mm (in ấn)
- 142 px (kỹ thuật số - 300 DPI)
- 71 px (kỹ thuật số - 150 DPI)

1.5.

MÀU LOGO TRÊN NỀN

Ưu tiên sử dụng biểu trưng với phiên bản màu xanh tiêu chuẩn.

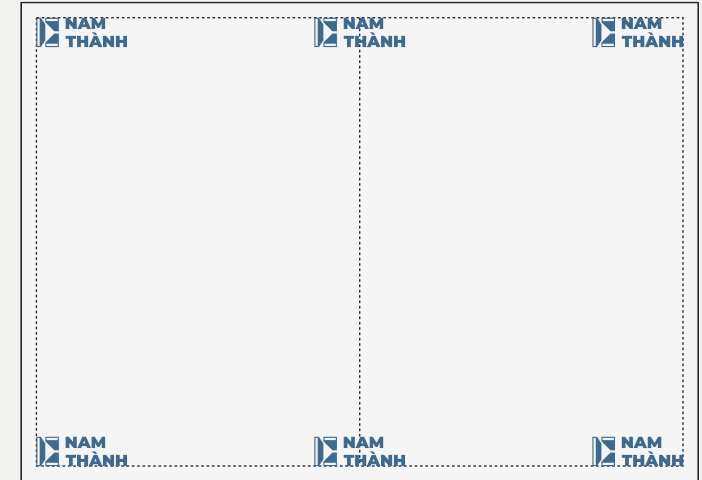
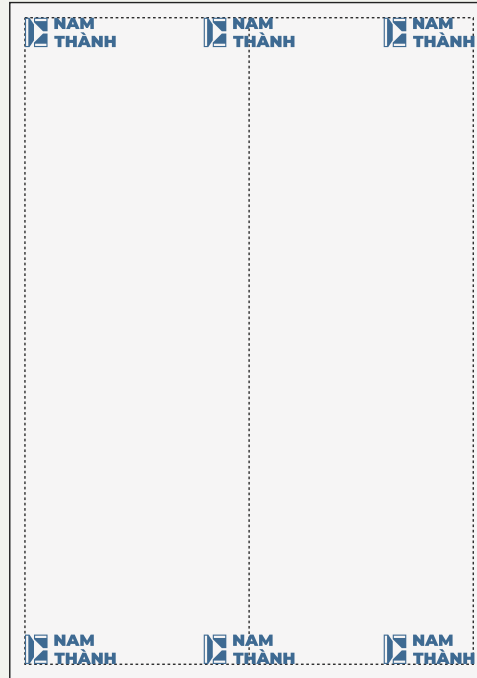
Ô trống nghĩa là không dùng màu biểu trưng tương đương trên nền màu đó.

NỀN \ BIỂU TRƯNG	Xanh thương hiệu	Đơn sắc đen	Đơn sắc trắng
	Trắng		
Đen			
Xanh thương hiệu			
Đỏ			
Cam			
Vàng			
Xanh lá			
Xanh dương			
Tím			

1.6.

VỊ TRÍ LOGO


Để đảm bảo tính nhất quán trong nhận diện thương hiệu, biểu trưng nên được đặt ở các vị trí ưu tiên trong bố cục thiết kế (thường là ở góc hoặc canh giữa).



1.7.

CÁC CÁCH DÙNG SAI





Trong quá trình sử dụng biểu trưng, hãy tránh một số lỗi phổ biến sau.

 <p>Không đổ bóng</p>	 <p>Không đổi màu</p>
 <p>Không làm méo</p>	 <p>Không làm biến dạng</p>

1.7.

CÁC CÁCH DÙNG SAI

Trong quá trình sử dụng biểu trưng, hãy tránh một số lỗi phổ biến sau.

 <p>Không làm viền</p>	 <p>Không đặt logo trên nền phức tạp</p>
 <p>Không thay đổi vị trí các thành phần</p>	 <p>Không thay đổi tỉ lệ thành phần</p>



**NAM
THÀNH**